

住まいのリフォームお任せください!!

雨樋交換 窓・雨戸・シャッター・玄関

屋根工事 クロス貼替 外構工事 etc.



塗り替えのサイン

これらのサインを見逃した為に「塗装ではどうにもならず莫大なお金がかかってしまった」なんて事にもなってしまいます。大切な建物を守るために、塗り替えのサインを発見したら早急に対処しましょう。

粉がつく!!

チヨーキング現象



壁の色あせた部分を手で触ると粉が付きます。放っておくと塗膜が完全になくなり防水性がなくなってしまいます。

日陰に多し!!

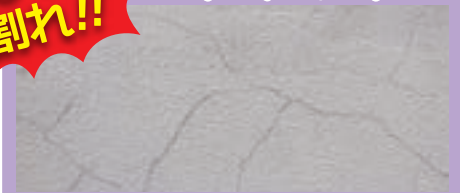
カビ・コケ



主に外壁の日陰や屋根の北面などの日が当たらない部分に発生します。手入れしないとどんどん増えていきます。

ひび割れ!!

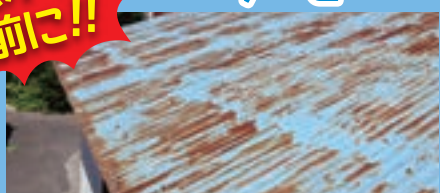
クラック



築年数を重ねるとだんだん増えてくるクラック(ひび割れ)。ここから水が内部に侵入してきてしまいます。

広がる前に!!

サビ



長時間雨を浴びることによって発生します。早く対処しないとどんどん広がってしまいます。

はがれ落ちる!!

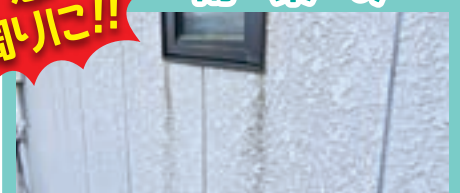
塗膜の剥がれ



下地の劣化や塗膜の密着不良等によって塗膜の剥がれが発生します。新しい塗膜で保護しましょう。

窓周りに!!

雨染み



この雨染みは雨に含まれる大気中の汚れが付着したものです。なかなか擦っては落ちません。

施工実績の一例をご紹介します!

外壁



シミュレーションソフトを使い、後悔しない塗替え!
セラミック変成シリコン樹脂塗料プラン (施工例 建坪30坪程度) **300,000円~**

※洗浄・足場・小物塗装別途

屋根



大切な屋根! メンテナンスは必須です!
シリコン塗装プラン(施工例 建坪30坪程度) **200,000円~**
遮熱塗装プラン(施工例 建坪30坪程度) **320,000円~**

※洗浄・小物塗装含む(足場別途)

デザイン調外壁



色あせる前がおすすめ!
外壁保護クリヤー (1平米あたり) **2,000円~**

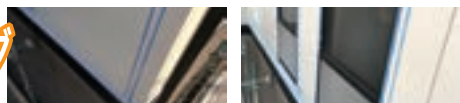
戸袋・雨戸・シャッター



手でさわって、粉がついたら塗り替え時です!

(1枚あたり) **3,000円~**

コーキング



ひび割れを発見したら、即対処しましょう!

変成シリコン撤去・打替(1mあたり) **900円~**
変成シリコン増打ち(1mあたり) **550円~**

雨樋



塗替えれば新品のよう!

(1mあたり) **900円~**

ベランダ防水



放置して多額の工事費がかかる前にメンテナンス!

(5~7平米) **50,000円~**

木部



剥げてしまった木部もキレイになります!

(1mあたり) **900円~**

様々な施工、塗料プランをご用意しております。
お気軽にご相談ください!

豊富な知識と経験で
お客様に満足をお届けします

日本ヴォーグ社
認定インストラクター

体験
受付中!

親切対応

納得のサービス

塗装のことなら戸祭さん!!

守谷店にて
ポーセラーツサロン
やっています!

会社ホームページ内で
作品紹介しております☆
是非御覧下さい!